

REGLAS DEL JUEGO

PLAY

¡Adivina quién es el personaje misterioso de la otra persona!

Elige un tablero y siéntate frente a la otra persona jugadora

Asegúrate de que **puedes ver todas las caras y nombres** del tablero.

Se te repartirá la carta de personaje, ¡asegúrate de la otra persona que juega no pueda ver la carta que te ha cotado!

¡Juega!

Comienza la persona más joven.
En tu turno, haz una pregunta que pueda ser contestada con “sí” o “no”.

Adivina la persona misteriosa

Cuando creas que has adivinado quién es la persona misteriosa, prueba a adivinarlo en tu turno en lugar de hacer una pregunta.

No puedes hacer una pregunta y adivinar en el mismo turno.

- Si no aciertas, ¡has perdido la partida!
 - Si aciertas, ¡has ganado!
-

Ejemplo:

“¿Tu personaje misterioso lleva sombrero?”

- Si la respuesta es “sí”, esconde todas las caras de tu tablero que no lleven sombrero.
 - Si la respuesta es “no”, esconde todas las caras de tu tablero que lleven sombrero.
-

¡Gana!

Si adivinas quién es la persona misteriosa contraria antes de que adivine el tuyo, ¡ganas!

WHO?



Mujeres en la historia





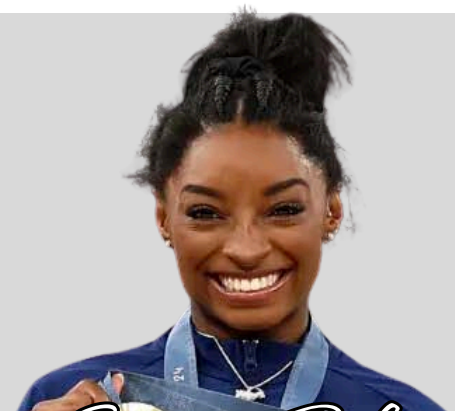
Clara Campoamor

Siglo: XIX
Color de pelo: Castaño
Orientación sexual: Heterosexual
Color de piel: Claro
Continente: Europa
Hijos/as: No
Ocupación: Pionera



Taylor Swift

Siglo: XX
Color de pelo: Rubio
Orientación sexual: Heterosexual
Color de piel: Claro
Continente: América
Hijos/as: No
Ocupación: Música



Simone Biles

Siglo: XXI
Color de pelo: Moreno
Orientación sexual: Heterosexual
Color de piel: Oscuro
Continente: América
Hijos/as: No
Ocupación: Deportista



Frida Kahlo

Siglo: XX
Color de pelo: Moreno
Orientación sexual: Bisexual
Color de piel: Medio
Continente: América
Hijos/as: No
Ocupación: Artista



Inés Hernández

Siglo: XX
Color de pelo: Castaño
Orientación sexual: Heterosexual
Color de piel: Claro
Continente: Europa
Hijos/as: No
Ocupación: Periodista



Rihanna

Siglo: XX
Color de pelo: Moreno
Orientación sexual: No definida
Color de piel: Oscuro
Continente: América
Hijos/as: Sí
Ocupación: Empresaria



Carolina Yuste

Siglo: XXI
Color de pelo: Moreno
Orientación sexual: No definida
Color de piel: Claro
Continente: Europa
Hijos/as: No
Ocupación: Actriz



Nikkie Tutorialz

Siglo: XXI
Color de pelo: Rubio
Orientación sexual: Heterosexual
Color de piel: Claro
Continente: Europa
Hijos/as: No
Ocupación: Influencer



Amelia Earhart

Siglo: XIX
Color de pelo: Rubio
Orientación sexual: Heterosexual
Color de piel: Claro
Continente: América
Hijos/as: No
Ocupación: Pionera



Karol G

Siglo: XX
Color de pelo: Rubio
Orientación sexual: No definida
Color de piel: Medio
Continente: América
Hijos/as: No
Ocupación: Música



Alexia Putellas

Siglo: XXI
Color de pelo: Rubio
Orientación sexual: No definida
Color de piel: Clara
Continente: Europa
Hijos/as: No
Ocupación: Deportista



Yayoi Kusama

Siglo: XX
Color de pelo: Pelirrojo
Orientación sexual: No definida
Color de piel: Claro
Continente: Asia
Hijos/as: No
Ocupación: Artista



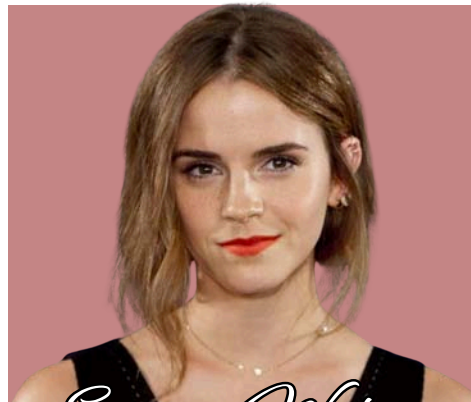
Ellen DeGeneres

Siglo: XX
Color de pelo: Rubio
Orientación sexual: Lesbiana
Color de piel: Claro
Continente: América
Hijos/as: No
Ocupación: Periodista



Carolina Herrera

Siglo: xx
Color de pelo: Rubio
Orientación sexual: Heterosexual
Color de piel: Claro
Continente: América
Hijos/as: Sí
Ocupación: Empresaria



Emma Watson

Siglo: XX
Color de pelo: Castaño
Orientación sexual: Heterosexual
Color de piel: Claro
Continente: Europa
Hijos/as: No
Ocupación: Actriz



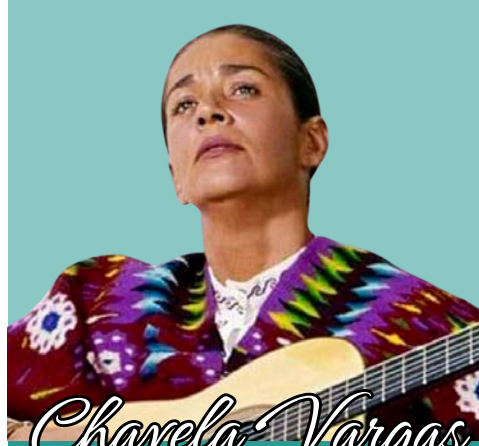
Cristinini

Siglo: XX
Color de pelo: Castaño
Orientación sexual: No definida
Color de piel: Claro
Continente: Europa
Hijos/as: No
Ocupación: Influencer



Ada Hegerberg

Siglo: XX
Color de pelo: Rubio
Orientación sexual: Heterosexual
Color de piel: Claro
Continente: Europa
Hijos/as: No
Ocupación: Pionera



Chavela Vargas

Siglo: XX
Color de pelo: Moreno
Orientación sexual: Lesbiana
Color de piel: Medio
Continente: América
Hijos/as: No
Ocupación: Música



Susana Rodríguez

Siglo: XXI
Color de pelo: Rubio
Orientación sexual: Heterosexual
Color de piel: Claro
Continente: Europa
Hijos/as: No
Ocupación: Deportista



Artemisa Gentileschi

Siglo: XVI
Color de pelo: Castaño
Orientación sexual: Heterosexual
Color de piel: Claro
Continente: Europa
Hijos/as: Sí
Ocupación: Artista



Cristina Pedroche

Siglo: XX
Color de pelo: Moreno
Orientación sexual: Heterosexual
Color de piel: Medio
Continente: Europa
Hijos/as: Sí
Ocupación: Periodista



Charlotte Tilbury

Siglo: XX
Color de pelo: Pelirrojo
Orientación sexual: No definida
Color de piel: Claro
Continente: Europa
Hijos/as: Sí
Ocupación: Empresaria



Emilia Clarke

Siglo: XX
Color de pelo: Castaño
Orientación sexual: Heterosexual
Color de piel: Claro
Continente: Europa
Hijos/as: No
Ocupación: Actriz



Georgina Rodríguez

Siglo: XX
Color de pelo: Negro
Orientación sexual: Heterosexual
Color de piel: Medio
Continente: América
Hijos/as: Sí
Ocupación: Influencer



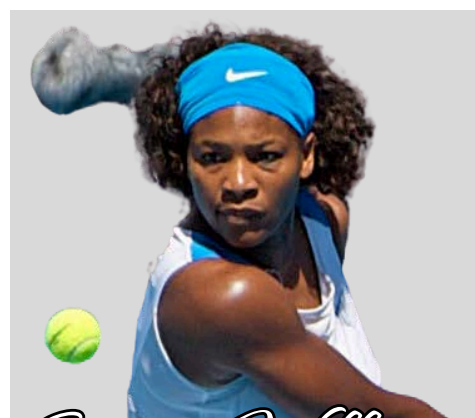
Carla Antonelli

Siglo: XX
Color de pelo: Castaño
Orientación sexual: Heterosexual
Color de piel: Claro
Continente: Europa
Hijos/as: No
Ocupación: Pionera



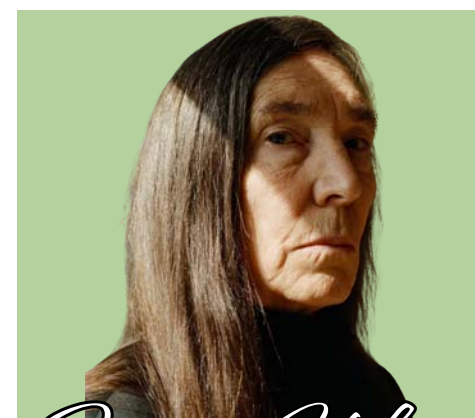
Whitney Houston

Siglo: XX
Color de pelo: Moreno
Orientación sexual: Bisexual
Color de piel: Oscuro
Continente: América
Hijos/as: Sí
Ocupación: Música



Serena Williams

Siglo: XX
Color de pelo: Moreno
Orientación sexual: Heterosexual
Color de piel: Oscuro
Continente: América
Hijos/as: Sí
Ocupación: Deportista



Jenny Holzer

Siglo: XX
Color de pelo: Castaño
Orientación sexual: No definida
Color de piel: Claro
Continente: América
Hijos/as: Sí
Ocupación: Artista



Paz Padilla

Siglo: XX
Color de pelo: Moreno
Orientación sexual: Heterosexual
Color de piel: Claro
Continente: Europa
Hijos/as: Sí
Ocupación: Periodista



Huda Katan

Siglo: XX
Color de pelo: Moreno
Orientación sexual: No definida
Color de piel: Medio
Continente: América
Hijos/as: Sí
Ocupación: Empresaria



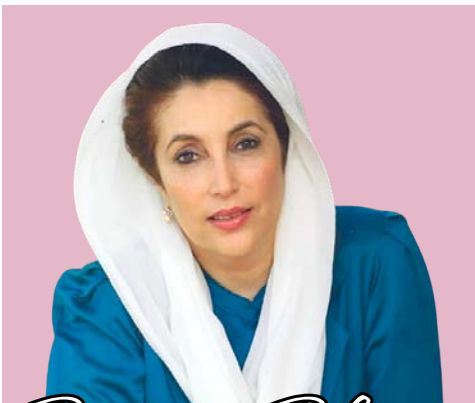
Blanca Suárez

Siglo: XX
Color de pelo: Castaño
Orientación sexual: Heterosexual
Color de piel: Claro
Continente: Europa
Hijos/as: No
Ocupación: Actriz



Marina Rivers

Siglo: XXI
Color de pelo: Moreno
Orientación sexual: Bisexual
Color de piel: Medio
Continente: Europa
Hijos/as: No
Ocupación: Influencer



Benazir Bhutto

Siglo: XX
Color de pelo: Moreno
Orientación sexual: Heterosexual
Color de piel: Medio
Continente: Asia
Hijos/as: Sí
Ocupación: Pionera



Lola Flores

Siglo: XX
Color de pelo: Moreno
Orientación sexual: No definida
Color de piel: Medio
Continente: Europa
Hijos/as: Sí
Ocupación: Música



Rebetsiki

Siglo: XXI
Color de pelo: Castaño
Orientación sexual: No definida
Color de piel: Claro
Continente: Europa
Hijos/as: No
Ocupación: Deportista



Louise Bourgeois

Siglo: XX
Color de pelo: Castaño
Orientación sexual: Heterosexual
Color de piel: Claro
Continente: Europa
Hijos/as: Sí
Ocupación: Artista



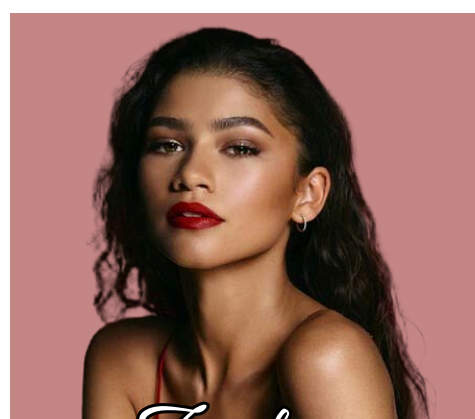
Anne Igartiburu

Siglo: XX
Color de pelo: Rubio
Orientación sexual: Heterosexual
Color de piel: Claro
Continente: Europa
Hijos/as: Sí
Ocupación: Periodista



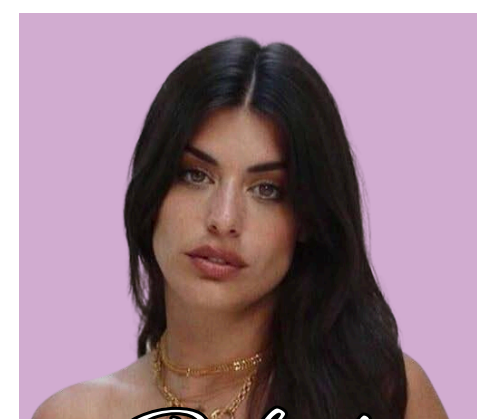
Ágata Ruiz de la Prada

Siglo: XX
Color de pelo: Castaño
Orientación sexual: Heterosexual
Color de piel: Claro
Continente: Europa
Hijos/as: Sí
Ocupación: Empresaria



Zendaya

Siglo: XX
Color de pelo: Moreno
Orientación sexual: Bisexual
Color de piel: Oscuro
Continente: América
Hijos/as: No
Ocupación: Actriz



Dulceida

Siglo: XX
Color de pelo: Moreno
Orientación sexual: Lesbiana
Color de piel: Claro
Continente: Europa
Hijos/as: Sí
Ocupación: Influencer



Isabel II

Siglo: XX
Color de pelo: Gris
Orientación sexual: Heterosexual
Color de piel: Claro
Continente: Europa
Hijos/as: Sí
Ocupación: Realeza



Rosa Parks

Siglo: XX
Color de pelo: Gris
Orientación sexual: Lesbiana
Color de piel: Oscuro
Continente: América
Hijos/as: No
Ocupación: Activista



Naomi Campbell

Siglo: XX
Color de pelo: Moreno
Orientación sexual: Heterosexual
Color de piel: Oscuro
Continente: Europa
Hijos/as: Sí
Ocupación: Modelo



Virginia Woolf

Siglo: XIX
Color de pelo: Castaño
Orientación sexual: Bisexual
Color de piel: Claro
Continente: Europa
Hijos/as: No
Ocupación: Escritora



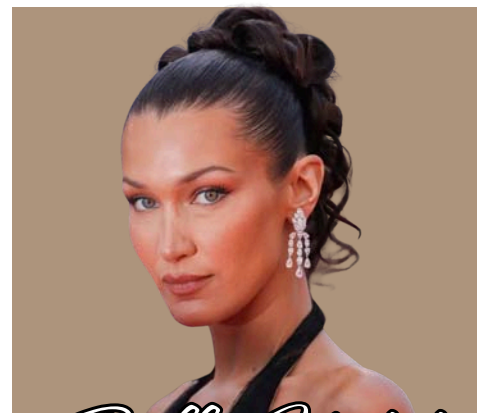
Marie Curie

Siglo: XIX
Color de pelo: Castaño
Orientación sexual: Heterosexual
Color de piel: Claro
Continente: Europa
Hijos/as: Sí
Ocupación: Científica



Angela Davis

Siglo: XX
Color de pelo: Moreno
Orientación sexual: Lesbiana
Color de piel: Oscuro
Continente: América
Hijos/as: No
Ocupación: Activista



Bella Hadid

Siglo: XX
Color de pelo: Moreno
Orientación sexual: Bisexual
Color de piel: Claro
Continente: América
Hijos/as: No
Ocupación: Modelo



J. K. Rowling

Siglo: XX
Color de pelo: Pelirrojo
Orientación sexual: Heterosexual
Color de piel: Claro
Continente: Europa
Hijos/as: Sí
Ocupación: Escritora



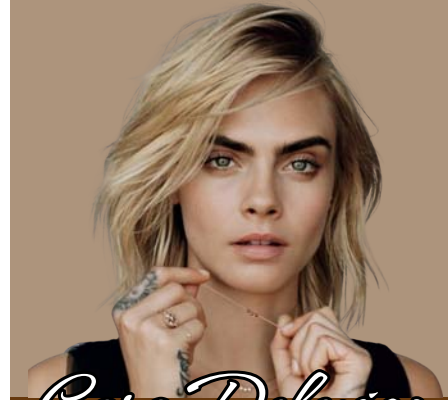
Isabel la Católica

Siglo: XV
Color de pelo: Castaño
Orientación sexual: Heterosexual
Color de piel: Claro
Continente: Europa
Hijos/as: Sí
Ocupación: Realeza



Greta Thunberg

Siglo: XXI
Color de pelo: Castaño
Orientación sexual: No definido
Color de piel: Claro
Continente: Europa
Hijos/as: No
Ocupación: Activista



Cara Delevingne

Siglo: XX
Color de pelo: Rubio
Orientación sexual: Pansexual
Color de piel: Claro
Continente: Europa
Hijos/as: No
Ocupación: Modelo



Elvira Lindo

Siglo: XX
Color de pelo: Pelirrojo
Orientación sexual: Heterosexual
Color de piel: Claro
Continente: Europa
Hijos/as: Sí
Ocupación: Escritora



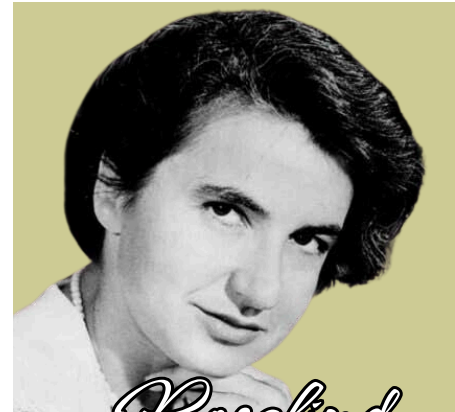
Ada Lovelace

Siglo: XIX
Color de pelo: Moreno
Orientación sexual: Heterosexual
Color de piel: Claro
Continente: Europa
Hijos/as: Sí
Ocupación: Científica



Princesa Diana

Siglo: XX
Color de pelo: Rubio
Orientación sexual: Heterosexual
Color de piel: Claro
Continente: Europa
Hijos/as: Sí
Ocupación: Realeza



Rosalind Frankling

Siglo: XX
Color de pelo: Moreno
Orientación sexual: Heterosexual
Color de piel: Claro
Continente: Europa
Hijos/as: No
Ocupación: Científica



Sara García

Siglo: XX
Color de pelo: Pelirrojo
Orientación sexual: Heterosexual
Color de piel: Claro
Continente: Europa
Hijos/as: No
Ocupación: Científica



Reina Letizia

Siglo: XX
Color de pelo: Castaño
Orientación sexual: Heterosexual
Color de piel: Claro
Continente: Europa
Hijos/as: Sí
Ocupación: Realeza



Chimamanda Ngozi Adichie

Siglo: XX
Color de pelo: Moreno
Orientación sexual: Heterosexual
Color de piel: Oscuro9
Continente: África
Hijos/as: Sí
Ocupación: Activista



Kendal Jenner

Siglo: XX
Color de pelo: Moreno
Orientación sexual: Heterosexual
Color de piel: Claro
Continente: América
Hijos/as: No
Ocupación: Modelo



Elisabet Benabent

Siglo: XX
Color de pelo: Castaño
Orientación sexual: Heterosexual
Color de piel: Claro
Continente: Europa
Hijos/as: No
Ocupación: Escritora



Reina Rania

Siglo: XX
Color de pelo: Castaño
Orientación sexual: Heterosexual
Color de piel: Medio
Continente: Asia
Hijos/as: Sí
Ocupación: Realeza



Malala Yousafzai

Siglo: XX
Color de pelo: Moreno
Orientación sexual: Heterosexual
Color de piel: Medio
Continente: Asia
Hijos/as: No
Ocupación: Activista



Winnie Harlow

Siglo: XX
Color de pelo: Moreno
Orientación sexual: Heterosexual
Color de piel: Oscuro
Continente: América
Hijos/as: No
Ocupación: Modelo



Collen Hoover

Siglo: XX
Color de pelo: Rubio
Orientación sexual: Heterosexual
Color de piel: Claro
Continente: América
Hijos/as: Sí
Ocupación: Escritora



Siglo: XX

Color de pelo: Castaño

Orientación sexual: Heterosexual

Color de piel: Claro

Continente: Europa

Hijos/as: Sí

Ocupación: Científica